

**Netzspannung**

230 VAC/50 Hz, max. 0,05 A

**Standby-Leistung**

0,4 W

**Umgebungstemperatur**

-25 bis +35 °C

**Abmessungen**

46x46x18 mm

**Schutz**

Übertemperatur-Software  
Kurzschlusschutz

**DALI-Bus**

Max. 64 DALI-Lasten

Garantierter Versorgungsstrom 128 mA

Maximaler Versorgungsstrom 150 mA

Max. Kabellänge 300 m (1,5 mm<sup>2</sup>)

Basisisolierung

**Funk**

2,4 GHz-Netz

Bluetooth®

<10 dBm

**Funkreichweite**

Ca. 10 m in Innenräumen

Die Plejd Mesh-Technologie erweitert die Reichweite, indem die Geräte miteinander kommunizieren.

**GEFAHR VON PERSONEN- ODER SACHSCHÄDEN**

Alle Arbeiten am Gerät müssen von einem qualifizierten Elektriker durchgeführt werden. Nationale Gesetze und Vorschriften müssen eingehalten werden.

**Plejd AB**

Krokslätts Fabriker 27A  
431 37 Mölndal, Schweden

**Normenkonform**

Hiermit erklärt Plejd AB, dass der Funkanlagentyp DAL-01 der Richtlinie 2014/53/EU entspricht.

Der vollständige Text der EU-Konformitätserklärung ist unter der folgenden Internetadresse verfügbar: [plejd.com/compliance](http://plejd.com/compliance)



plejd

**DAL-01**

## INSTALLATIONSHANDBUCH



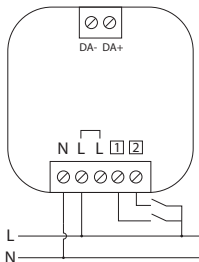
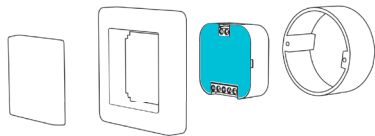
Weitere Informationen finden Sie in der **Plejd-App** oder unter **[plejd.de](http://plejd.de)**

## 1 Anschluss des Produkts

Installieren Sie das Produkt in der Gerätedose hinter dem Taster/Dosendeckel, oder befestigen Sie es mit einem Befestigungsclip (MNT-01, nicht im Lieferumfang enthalten) an der Wand oder der DIN-Schiene.

Schließen Sie das Produkt gemäß Schaltplan an. DAL-01 verfügt über eine eingebaute Spannungsversorgung, sodass Sie keine spezielle DALI-Spannungsversorgung für den DALI-Bus benötigen.

Kurzschlusschutz aktiviert nach 2 Sekunden und Wiederherstellung nach 13 Sekunden.



### Steuereingänge 1 2

Die Steuereingänge 1 und 2 können zur Steuerung verwendet werden über:

- Taster (voreingestellt)
- Lichtschalter
- Bewegungssensor (mit Neutralleiter).

Die Eingänge können auch zur drahtlosen Steuerung eines oder mehrerer Produkte von Plejd verwendet werden. Darüber hinaus kann durch Doppelklick eines Tasters, ein Szenario aktiviert werden.

## 2 Folgen Sie den Anweisungen in der App

Laden Sie die Plejd-App im App Store oder bei Google Play herunter.

Nachdem Sie das Gerät anhand des entsprechenden Schaltplans mit Strom versorgt haben, verwenden Sie die App, um die Installation abzuschließen. Für die Einrichtung sind Bluetooth® und eine Internetverbindung erforderlich. Sie benötigen keine zusätzliche Ausrüstung zur Konfiguration, Sie können alle relevanten Einstellungen einfach in der Plejd-App vornehmen.

## 3 Übergabe des Plejd-Systems

Übergeben Sie das Plejd-System an Ihren Kunden, indem Sie den Systemcode auf den mitgelieferten Aufkleber schreiben ☞. Sie finden den Code in der App, sobald Sie die Installation abgeschlossen haben.

Legen Sie den Aufkleber in den Verteilerkasten und übergeben Sie dem Kunden die Begrüßungsmappe HALLO!

### Support

Bei technischen Fragen, wenden Sie sich bitte an unseren Kundendienst: E-Mail: [support@plejd.de](mailto:support@plejd.de)