

### **Netspanning**

230 VAC/50 Hz max. 0,05 A

### **Vermogen in stand-by**

0,4 W

### **Externe bedrijfstemperatuur**

-25 tot +35 °C

### **Afmetingen**

46x46x18 mm

### **Beveiliging**

Softwarematige oververhittingsbeveiliging  
Kortsluitbeveiliging

### **DALI-bus**

Max. 64 DALI-belastingen

Voedingsstroom 128 mA

Max. stroom 150 mA

Kortsluitbeveiliging wordt geactiveerd na 2 seconden,  
herstelt na 13 seconden.

Basic insulation

Max kabellengte 300 m (1,5 mm<sup>2</sup>)

### **Radio**

2,4 GHz mesh

Bluetooth®

### **Draadloos bereik**

Tot 10 m binnen.

De mesh-technologie van Plejd breidt het bereik uit  
doordat de apparaten met elkaar kunnen communiceren.

0365.1.9

## **RISICO OP PERSOONLIJK LETSEL OF MATERIËLE SCHADE**

Alle werkzaamheden aan het apparaat  
moeten worden uitgevoerd door een erkende  
installateur. Nationale wet- en regelgeving  
moet worden gevolgd.

### **Voldoet aan de normen**

Hierbij verklaar ik, Plejd AB, dat het type  
radioapparatuur DAL-01 conform is met  
Richtlijn 2014/53/EU.

De volledige tekst van de  
EU-conformiteitsverklaring kan worden  
geraadpleegd op het volgende internetadres:  
[plejd.nl](http://plejd.nl)



**Plejd AB**

Krokslätts fabriker 27A

431 37 Mölndal

Zweden

Fabrikant | Plejd AB

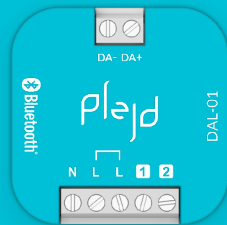
Land van fabricage | Zweden

NL

Plejd

**DAL-01**

INSTALLATIEHANDLEIDING

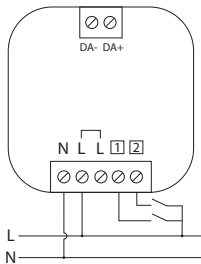
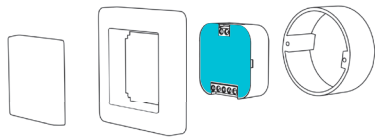


Meer informatie is te vinden in de  
**Plejd-app** of op [plejd.nl](http://plejd.nl)

## 1 Verbinding maken met het product

Dit product wordt geïnstalleerd in de inbouwdoos achter de pulsdrucker/deksel of met een Mounting clip, MNT-01 (niet inbegrepen) op de muur of DIN-rail.

Sluit het product aan volgens het bedradingsschema. De DAL-01 wordt geleverd met een ingebouwde voeding. Dus het is niet nodig om een speciale voeding te gebruiken voor de DALI-bus.



### Bediening via besturingsingangen 1 2

Besturingsingangen 1 en 2 kunnen worden gebruikt voor bediening met o.a.

- Pulsdrucker (vooraf ingesteld)
- Lichtschakelaar
- Bewegingssensor (met nulgeleider)

De ingangen kunnen ook worden gebruikt om een of meer Plejd-producten draadloos te bedienen. Verlichtingsscènes kunnen worden geactiveerd met een dubbele klik.

De instellingen zijn eenvoudig aan te passen in de app.

## 2 Download de app en volg de instructies

Download de Plejd-app via de App Store of Google Play.

Nadat u het apparaat van stroom hebt voorzien volgens een van de aansluitschema's kunt de verlichting installeren via de app. Hiervoor zijn een internetverbinding en Bluetooth® op uw telefoon/tablet vereist.

U hebt geen extra apparatuur nodig om aan de slag te gaan. Met behulp van de app zijn alle relevante instellingen eenvoudig te configureren.

## 3 Draag het Plejd-systeem over

Draag het Plejd-systeem over aan uw klant door de systeemcode op de meegeleverde sticker te schrijven. U vindt de code in de app zodra u de installatie hebt voltooid.

Plaats de sticker in de meterkast en geef de welkomstmap **HALLO!** aan de klant.

### Ondersteuning

Bij technische vragen u contact opnemen met de klantenservice van Plejd.

support@plejd.nl | +31 30 899 3032