

Zasilanie sieciowe

230 VAC/50 Hz, maks. 0,05 A

Tryb gotowości

0,4 W

Zewnętrzna temperatura pracy

-25 do +35°C

Wymiary

46x46x18 mm

Zabezpieczenie

Termiczne programowe
Przeciwzwarciowe

Szyna DALI

Maks. 64 odbiorników DALI

Gwarantowany prąd zasilający 128 mA

Maksymalny prąd zasilający 150 mA

Zabezpieczenie przeciwzwarciowe załącza się po 2 sekundach, przywraca zasilanie po 13 sekundach.

Podstawowa izolacja

Maks. długość przewodu 300 m (1,5 mm²)

Radio

2,4 GHz, sieć
Bluetooth®

Zasięg łączności radiowej

Do 10 m w pomieszczeniach.

Technologia siatki Plejd zwiększa zasięg łączności, umożliwiając jednostkom wzajemną komunikację.

0462.1.6

PL

NIEBEZPIECZEŃSTWO OBRAŻEŃ I SZKÓD MAJĄTKOWYCH

Wszelkie prace na urządzeniu muszą być powierzone elektrykowi z uprawnieniami. Wymagane jest przestrzeganie krajowych przepisów prawa.

Zgodność z normami

Plejd AB niniejszym oświadcza, że typ urządzenia radiowego DAL-01 jest zgodny z dyrektywą 2014/53/UE.

Pełny tekst deklaracji zgodności UE jest dostępny pod następującym adresem internetowym:
plejd.pl



Plejd

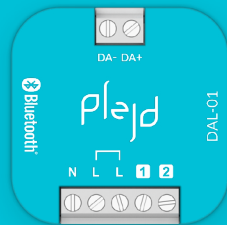
Krokslätts fabriker 27A
431 37 Mölndal
Szwecja

Producent | Plejd AB
Kraj produkcji | Szwecja

Plejd

DAL-01

INSTRUKCJA INSTALACJI

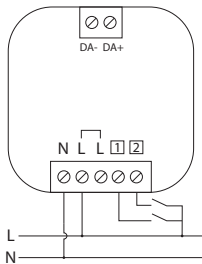
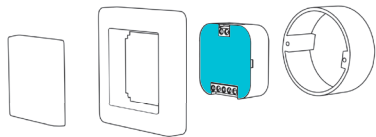


Więcej informacji w apce
Plejd oraz na stronie plejd.pl

1 Podłączenie urządzenia

Zainstalować urządzenie w puszcze za przyciskiem/pokrywą albo zamocować go przy użyciu artykułu Mounting clip (MNT-01, niedołączony) na ścianie lub szynie DIN.

Urządzenie podłączyć zgodnie ze schematem połączeń. DAL-01 ma wbudowany zasilacz, w związku z czym nie ma potrzeby używać specjalnego zasilacza DALI do szyny DALI.



Wejścia sterujące 1 2

Wejść sterujących 1 i 2 można używać do celów sterowania z wykorzystaniem następujących elementów wyposażenia:

- Przycisk (nastawa)
- Włącznik
- Czujnik ruchu (z przewodem neutralnym)

Wejść można także używać do bezprzewodowego sterowania jednym lub większą liczbą urządzeń Plejd. Podwójne kliknięcie może uaktywniać scenariusze oświetlenia.

Ustawień dokonuje się łatwo w aplikacji.


2 Pobierz apkę i kieruj się instrukcjami

Pobierz aplikację Plejd z App Store lub z Google Play.

Po doprowadzeniu zasilania do jednostki zgodnie z odpowiednim schematem połączeń skorzystaj z apki, aby dokończyć instalację. To wymaga połączenia z internetem oraz łączności Bluetooth® w smartfonie/tablecie. Do wdrożenia nie jest potrzebny żaden inny sprzęt.

Wszystkich niezbędnych ustawień dokonuje się łatwo w aplikacji Plejd.

3 Przekazanie systemu Plejd

Przy przekazaniu systemu Plejd klientowi wpisz kod systemu na dołączonej naklejce . Kod znajdziesz w aplikacji po tym, jak zakończysz proces instalacji.

Umieść naklejkę na skrzynce rozdzielczej i wręcz klientowi broszurę powitalną [WITAJ!](#).

Wsparcie

Wszelkie pytania natury technicznej prosimy kierować do obsługi klienta Plejd. E-mail: wsparcie@plejd.pl