

## Lysdata

Lysfluks  
515 lm

Tunable white  
2 200–4 000 K

Strålevinkel  
40°

Dimming  
0,1–100 %

RA  
90

SDCM  
3

L70/B50  
60 000 h, Ta 35 °C

Lyskilde  
LED (kan ikke skiftes  
av brukere)

## Tekniske data

IP-grad  
Armatur: IP44  
Driver: IP20

Beskyttelse  
Elektronisk  
temp-beskyttelse

Isolasjonsklasse  
Klasse II

Omgivelses-  
temperatur  
-25 til +35 °C

Maksimalt  
strømforbruk  
8 W

Energi-  
effektivitetsklasse  
F

Nettspenning  
230 V~ 50 Hz

Standby-effekt  
Pno, Psb: N/A  
Pnet: 0,09 W

Maksimal  
bypass-strøm  
16 A

Kabelvernsnitt  
0,75–2,5 mm<sup>2</sup>

Isosafe  
Kan installeres direkte  
mot isolasjon.  
Driftsmiljø  
Innendørs/utendørs  
(eks. takfot)

Radio  
2,4 GHz mesh  
Bluetooth®  
<10 dBm  
Radiorekkevidde:  
ca. 10 m innendørs.  
Plejds meshteknikk  
forlenger rekkevidden  
ved at alle enheter  
kommuniserer via  
hverandre.

## RISIKO FOR SKADE PÅ PERSON ELLER EIENDOM

Kan kun installeres av en registrert  
installasjonsvirksomhet. Nasjonale lover  
og regler skal følges.

### Oppfylte standarder

Plejd AB erklærer at DWN-01 er i  
overensstemmelse med direktiv  
2014/53/EU.

Samsvarserklæringen i fulltekst er  
tilgjengelig på følgende internettsadresse:  
[plejd.com/compliance](http://plejd.com/compliance)

### Support

Ved spørsmål, vennligst kontakt  
vår kundeservice:  
[support@plejd.no](mailto:support@plejd.no) | +47 416 753 53

Plejd AB, Kroksläatts Fabriker 27A  
431 37 Mölndal, Sverige



### Viktig informasjon

Ikke bruk produktet hvis det har synlige tegn  
på skade.

Lyskilden til denne armaturen kan ikke skiftes ut.  
Når lyskilden har nådd slutten av levetiden må hele  
armaturen skiftes ut. Hvis den eksterne fleksible  
kabelen til armaturen skades, skal armaturen vrakes.



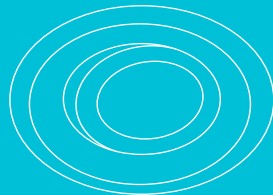
### Avfallshåndtering og gjenvinning

Dette elektriske produktet skal ikke kastes sammen  
med annet husholdningsavfall. Kontakt ditt lokale  
resirkulerings-senter for veiledning om avhending av  
elektrisk og elektronisk utstyr.

NO

Plejd

## DWN-01 INSTALLASJONS MANUAL



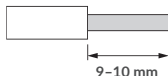
Du finner mer informasjon i  
Plejd-appen og på [plejd.no](http://plejd.no)

**OBS! Koble ikke til dimmer.**

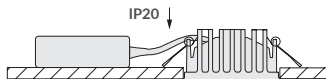
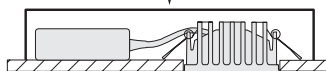
Dimmer er innebygd.



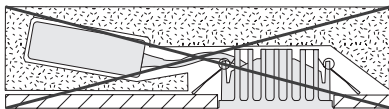
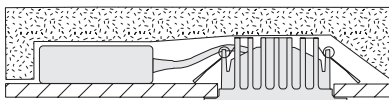
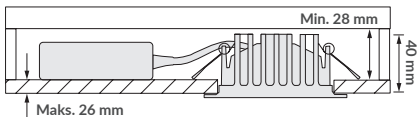
Monteres i et  
Ø 83 mm hull.



Bruk beskyttelsesboks for å øke  
IP-graden ved montering i undertak.



IP44 ↑



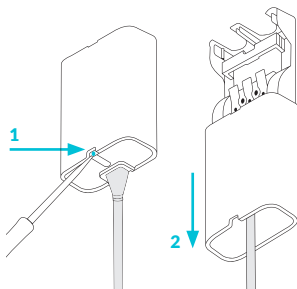
Isolasjon

**Bryt strømmen** før installasjon av DWN-01.

## Installer produktet

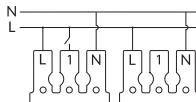
**Trinn 1.** Åpne driveren ved å trykke inn den blå knappen med et smalt verktøy.

**Trinn 2.** Dra hylsen mot lyskilden.



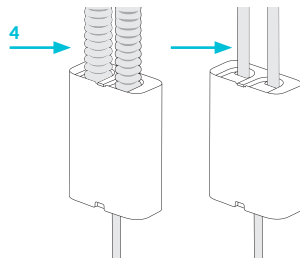
**Trinn 3.** Koble til faseleder (L) og nøytralleder (N). Kontrolleringang 1 kan brukes til styring med f.eks. fjærbelastet trykkbryter (forhåndsinnstilt), strømbytter eller bevegelsesvakt (med nøytralleder). Inngangen kan også brukes til trådløs styring av en eller flere andre produkter fra Plejd.

**OBS!** Ikke koble inngang 1 mellom flere produkter. Kontroll og tilkobling av flere armaturer i en gruppe gjøres trådløst i appen.



Armatur 1    Armatur 2

**Trinn 4.** Koble til med dobbeltisolert kabel eller 16 mm K-rør. Hvis den er montert med kabel, trykker du strekkavlastningen godt på plass. Hvis det brukes K-rør, fjerner du strekkavlastningen og skyver røret over kantene rundt åpningene. H05VV-F (2x0,75) og H05VV-F (3x1,5) skal bare brukes med 16 mm K-rør.





**Trinn 5.** Skyv hylsen over driveren for å lukke den, og installer deretter downlighten der du vil ha den.

## Følg instruksjonene i appen

Last ned Plejd-appen fra App Store eller Google Play. Bruk appen til å fullføre installasjonen og gruppere downlightene. Dette krever internett-forbindelse og Bluetooth®.

## Overføring av Plejd-systemet

Når du er ferdig med installasjonen finner du anleggs-koden i appen. Skriv koden på medfølgende klistrelapp . Sett klistrelappen i kundens sikringsskap og overlever deretter velkomstfolderen  til kunden.