

plejd

GWY-01
MANUAL DE INSTALACIÓN

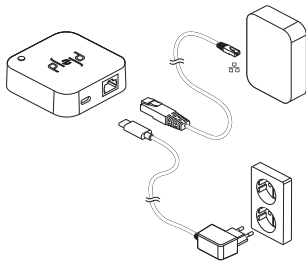


GATEWAY

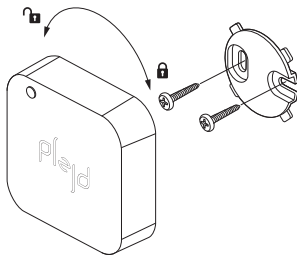
Puede encontrar más información en la
aplicación **Plejd** o en plejd.es

1 Conexión del producto

Gateway se conecta a su red local a través de Ethernet y se comunica de forma inalámbrica con sus productos Plejd. Coloque Gateway dentro de una cobertura despejada de su sistema Plejd, no en un armario metálico cerrado.



El producto también se puede montar en su sitio con el soporte de pared incluido. En la caja se incluyen un cable de red y un adaptador de corriente. Los tornillos para el soporte de pared no están incluidos.



2 Descargue la aplicación y siga las instrucciones

Descargue la aplicación Plejd desde App Store o Google Play. Abra la aplicación y siga las instrucciones para añadir Gateway a su sistema Plejd. Para configurarlo, su smartphone o

tablet deben tener conexión a internet. Con la aplicación se puede comunicar directamente con la unidad a través de internet y Bluetooth®.

Adaptador de corriente (incluido*)

100–230 V ~50/60 Hz 0,2 A
Tensión de salida: +5V CC 1 A
USB-C

*Incluido con el adaptador de conmutación DVE, modelo n.º
DSA-6PFG-05 FEU. Utilice solo el adaptador incluido en la lista.

Consumo eléctrico

0,6 W

Temperatura de funcionamiento externa

De 0 a +35°C

Dimensiones

70x70x20 mm

Conexión LAN

Ethernet/RJ45

Radio

Malla de 2,4 GHz
Bluetooth®

Radio de alcance*

Hasta 10 m en interior.

*La tecnología de malla de Plejd amplía la alcance
al permitir a las unidades comunicarse entre sí.

Soporte técnico

En caso de cualquier pregunta técnica póngase en contacto con el servicio de atención al cliente de Plejd.

E-mail: support@plejd.es | Tfno: +46 (0) 10 203 89 91

Acorde con las normas

Por la presente, Plejd AB declara que el producto es conforme a las normas y directrices estipuladas en la Directiva 2014/53/UE.



Plejd AB

Avenida de Aragón, 30, piso 8
46021 Valencia
España

Fabricante | Plejd AB
País de fabricación | Suecia