



GWY-01
INSTALLATIONS MANUAL



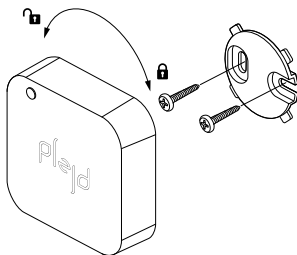
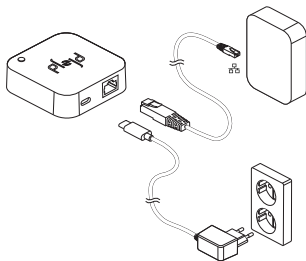
GATEWAY

Du hittar mer information
i appen **Plejd** eller på plejd.se

1 Koppla in produkten

Gateway strömsätts genom strömadaptern, och ansluts till det lokala nätverket via Ethernet. Gateway kommunicerar trådlöst med dina Plejdprodukter. Placera Gateway

inom räckvidd till ditt Plejdsystem (ej i tätslutande metallskåp). Gateway kan skruvas upp med medföljande väggfäste. Nätverkskabel samt strömadapter medföljer. Skruvar medföljer ej.



2 Ladda ner appen och följ instruktionerna

Ladda ner appen Plejd via App Store eller Google Play. Öppna appen och följ instruktionerna för att lägga till din Gateway till ditt Plejdsystem. För detta

krävs Internetanslutning i din telefon. Din mobil eller surfplatta kopplar upp sig direkt mot enheten genom appen via Bluetooth®.

Nätadapter (medföljande)

100-230 V ~50/60 Hz 0,2 A

Utspanning: +5V DC 1 A

USB-C

Effektförbrukning

0,6 W

Drifttemperatur

0 till +35 °C

Dimensioner

70x70x20 mm

Anslutning LAN

Ethernet/RJ45

Radio

2,4 GHz mesh

Bluetooth®

Radioräckvidd*

Ca 10 m inomhus.

*Plejds meshteknik förlänger räckvidden genom att enheterna kommunicerar via varandra.

Support

Vid eventuella frågor vänligen kontakta Plejd Kundservice:

E-post: support@plejd.com | Tel: +46 (0)10-203 89 91

Uppfyllda standarder

Plejd AB deklarerar härmed att produkten överensstämmer med normer och riktlinjer enligt direktiv 2014/53/EU.

EN 60950-1

EN 301489-17

EN 300328



Plejd AB

Krokslätts fabriker 27A

431 37 Mölndal

Sverige

Tillverkare | Plejd AB

Tillverkningsland | Sverige