

Verkkojännite

230 V/50 Hz

Valmiustilan kulutus

0,3 W

Käyttölämpötila

-20 ... +35 °C

Mitat

Asennussyvyys 28 mm

Koko 51x48 mm

Keskiölevy 55x55 mm

Kuormatyyppi

Laskeva reuna (trailing edge)

Nouseva reuna (leading edge)

Suojaus

Ohjelmiston ylikuumenemissuoja

Laitteen ylikuumenemissuoja

Ohjelmiston ylikuormitusuoja

Yhteydet

2,4 GHz mesh

Bluetooth®

<10 dBm

Kantama

Noin 10 m sisätiloissa

Plejdin mesh-tekniikka pidentää kantavuutta, koska laitteet ovat yhteydessä toisiinsa.

HENKILÖ- JA OMAISUUSVAHINKOJEN RISKI

Laitetta saa käsitellä vain pätevä sähköasentaja. Kansallisia lakeja ja säädöksiä on noudatettava.

Plejd AB

Krokslätts Fabriker 27A

431 37 Mölndal, Ruotsi

Seuraavien standardien mukainen

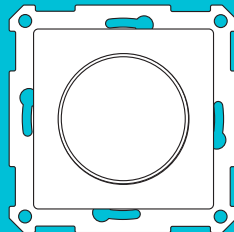
Plejd AB vakuuttaa, että radiolaitetyyppi VRI-01 on direktiivin 2014/53/EU mukainen.

EU-vaatimustenmukaisuusvakuutuksen täysimittainen teksti on saatavilla seuraavassa internetosoitteessa: plejd.com/compliance



VRI-01

ASENNUSOHJE

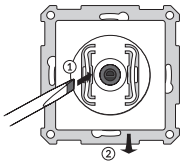


Lisätietoja saat **Plejd**-sovelluksesta tai sivustosta plejd.fi

HUOM.!

Asennushetkellä himmennin ei himmennä.
Käytä sovellusta tuotteen asetusten tekoon.

1 Irrota kansi



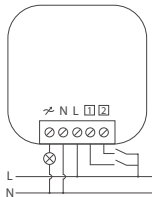
2 Asenna tuote

Tuote asennetaan kojerasiaan. Kokonaisteho vähenee, kun laite asennetaan eristettyyn tai lämpimään ympäristöön tai silloin kun samaan rasiaan tulee useita himmentimiä.

Kuorma

Halogeeni/hehkulamppu (230 V)	0-300 W
LED-valolähteet/liitäntälaite (230 V laskeva reuna)	0-200 VA
LED-valolähteet/liitäntälaite (230 V nouseva reuna)	0-100 VA
Elektroniset muuntajat (12 V halogeeni)	0-300 VA

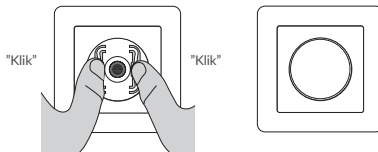
Ei saa käyttää seuraavien kanssa: loisteputket, perinteiset muuntajat ja energiansäästölamput.



Ohjaustulot 1 2

Ohjaustuloa 1 ja 2 voidaan käyttää ohjaukseen esimerkiksi liiketunnistin. Tuloja voi käyttää myös niin että ne ohjaavat langattomasti yhtä tai usempaa toista Plejd-tuotetta. Lisäksi painikkeen kaksoispainalluksella voidaan ottaa käyttöön tilanneohjauksia.

3 Kiinnitä runko ja keskilevy




4 Noudata sovelluksen ohjeita

Lataa Plejd-sovellus App Storesta tai Google Play-kaupasta.

Heti kun olet kytkenyt virran laitteeseen edellä mainitun kytkentäkaavion mukaisesti, voit tehdä asennuksen loppuun sovelluksen avulla. Tätä varten tarvitaan Internet-yhteys ja Bluetooth®. Mitään muita välineitä ei tarvita alkuun pääsemiseen. Kaikki tuotteen asetukset tehdään sitten helposti sovelluksessa.

5 Plejd-järjestelmän luovuttaminen asiakkaalle

Kirjoita kohteen koodi  mukana tulevalle tarralle ja luovuta asiakkaalle. Kun kohteesi on valmis löydät koodin sovelluksesta.

Asenna tarra sähkökeskukseen ja anna paketin mukana tuleva **HEI!** asiakaskortti asiakkaalle.

Tuki

Jos sinulla on tekniikkaan liittyviä kysymyksiä, ota yhteyttä meidän asiakaspalveluumme:
tuki@plejd.fi | +358 20 730 7235